

**UHU**<sup>®</sup>

Izdelaj svoj popoln  
**Slime!**



brez  
topil



Potrjena  
kakovost **UHU**<sup>®</sup>

# Bleščeči Slime



## Sestavine

- 2 lepili UHU Glue Pen
- 1 lepilo UHU Glitter Glue
- Jedilna barva
- 5 čajnih žličk večnamenske raztopine za kontaktne leče
- 1,5 čajne žličke sode bikarbone

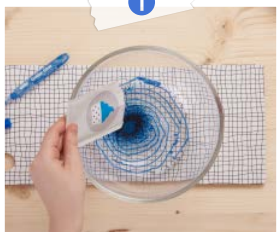
\*Opcijsko: Svetleči prah  
(samo na bazi Stroncijevoga Aluminata)



Bleščeči Slime s  
svetlečim efektom \*

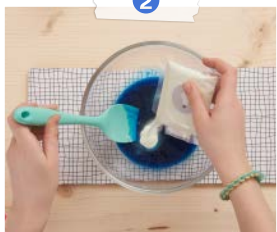


1



Zmešajte 2 lepili UHU Glue Pen skupaj z 1 lepilom UHU Glitter Glue in jedilno barvo.

2



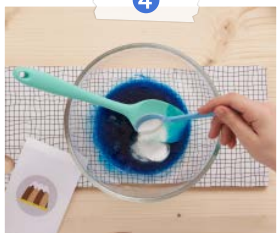
Opcijsko: Dodajte svetleči prah, če želite, da se bo igralna sluz (Slime) svetila v temi.\*

3



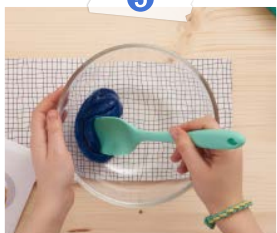
Dodajte 5 čajnih žličk tekočine za kontaktne leče.

4



Dodajte 1,5 čajne žličke sode bikarbone.

5



Mešajte vse dokler se igralna sluz (Slime) ne odlepi od robov sklede.

6



Igralno sluz (Slime) pustite počivati 10-15 minut in jo nato dobro zgnetite.



**Nasvet 1: Za ponovno uporabo igralne sluzi (Slime) jo nepredušno zapakirajte in označite embalažo.**

# Puhasti Slime

## Sestavine

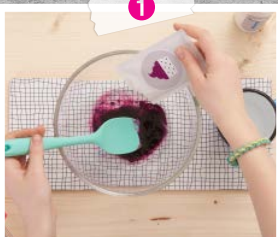
- 1 lepilo UHU Glue Pen
- Jedilna barva
- 2 skodelici pene za britje
- 10 čajnih žličk večnamenske raztopine za kontaktne leče



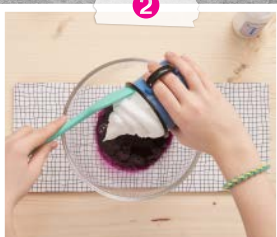
brez  
topil





**1**

Zmešajte 1 lepilo UHU Glue Pen in jedilno barvo.

**2**

Dodajte 2 skodelici pene za britje in vse skupaj dobro premešajte.

**3**

Dodajte 10 čajnih žličk raztopine za kontaktne leče.

**4**

Še enkrat dobro premešajte.

**5**

Na koncu bi se igralna sluz (Slime) morala enostavno odlepiti od robov sklede.

**6**

Igralno sluz (Slime) gnetite vse dokler ne doseže željene konsistence.



**Nasvet 2:** Preden začnete gneti igralno sluz (Slime) na roke nanesite raztopino za kontaktne leče in s tem preprečite sprijemanje.

# Skakajoča žogica Slime



## Sestavine

- 1 lepilo UHU Glue pen
- Jedilna barva
- 5 čajnih žličk večnamenske raztopine za kontaktne leče
- 0,5 čajne žličke sode bikarbone

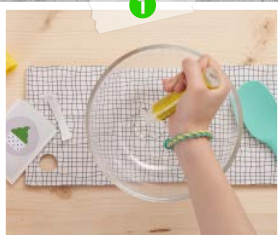
\*Opcijsko: Svetleči prah  
(samo na bazi Stroncijevega Aluminata)



brez  
topil

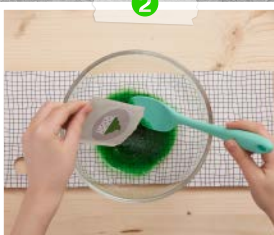


1



V skledo izlijte 1 lepilo UHU Glue pen.

2



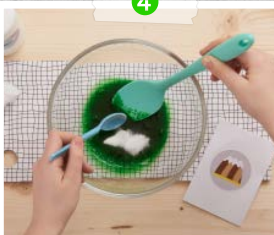
Dodajte jedilno barvo.

3



Opcijsko: dodajte svetleči prah, da se bo vaša igralna sluz (Slime) svetila v temi.\*

4



Dodajte 5 čajnih žličk raztopine za leče in 0,5 čajne žličke sode bikarbone.

5



Mešajte vse dokler se igralna sluz (Slime) ne odlepi od robov sklede.

6



Igralno sluz (Slime) gnetite in jo oblikujte v žogico.



**Nasvet 3: V kolikor je igralna sluz (Slime) preveč lepljiva dodajte še malo raztopine za kontaktne leče, vse dokler ne doseže prave konsistence.**

# Varnostna navodila

- Po izdelavi in uporabi igralne sluzi (Slime) si temeljito umijte roke.
- Po uporabi temeljito očistite delovno površino, posodo, orodje itd.
- Otroke je med izdelavo igralne sluzi (Slime) potrebno nadzirati.
- Igralna sluz (Slime) ni primerna za uživanje; preprečite stik z očmi in dihali!
- Igralno sluz (Slime) hranite izven dosega otrok in domačih živali.

Za več informacij obiščite našo spletno stran!

[www.uhuslime.com/si](http://www.uhuslime.com/si)



Bolton Adriatic d.o.o.  
Polje 12  
5290 Šempeter pri Gorici  
Tel: 05 330 50 50  
Mail: info@uhu.si